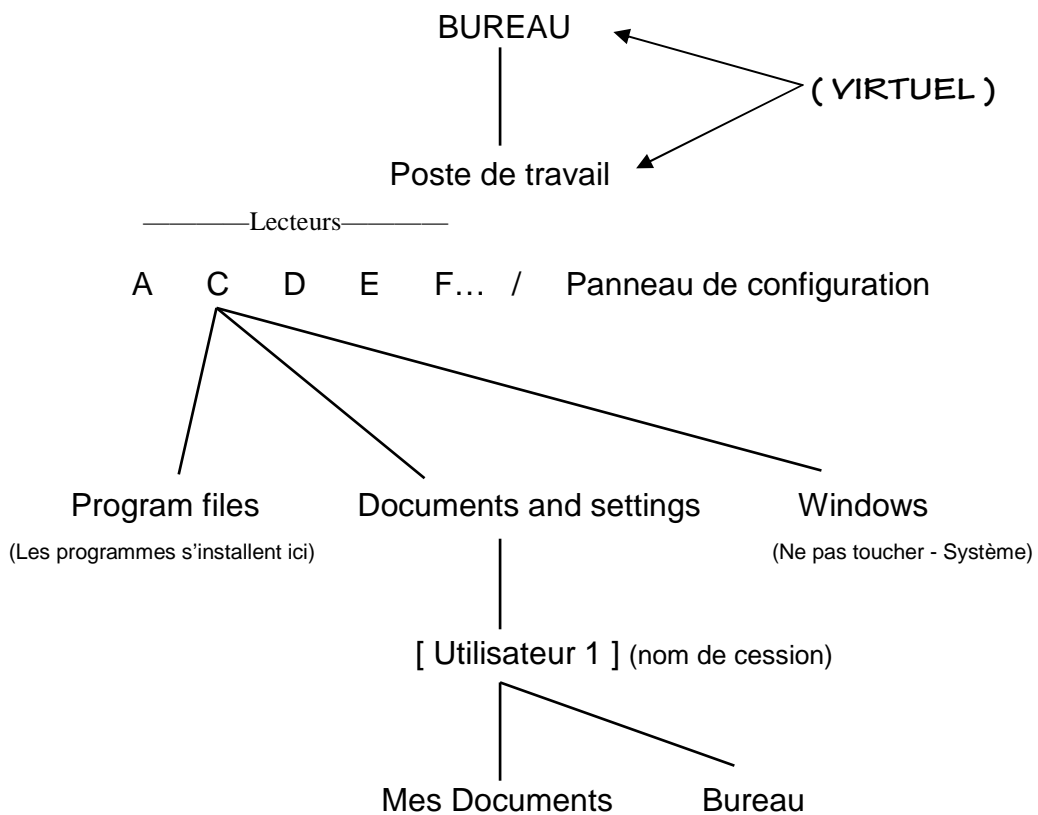

















DEMARRAGE

BIOS (carte mère)
Boot Disque
Windows
Fichiers de démarrage - Base de registre
Pilotes

ORGANISATION de Windows XP



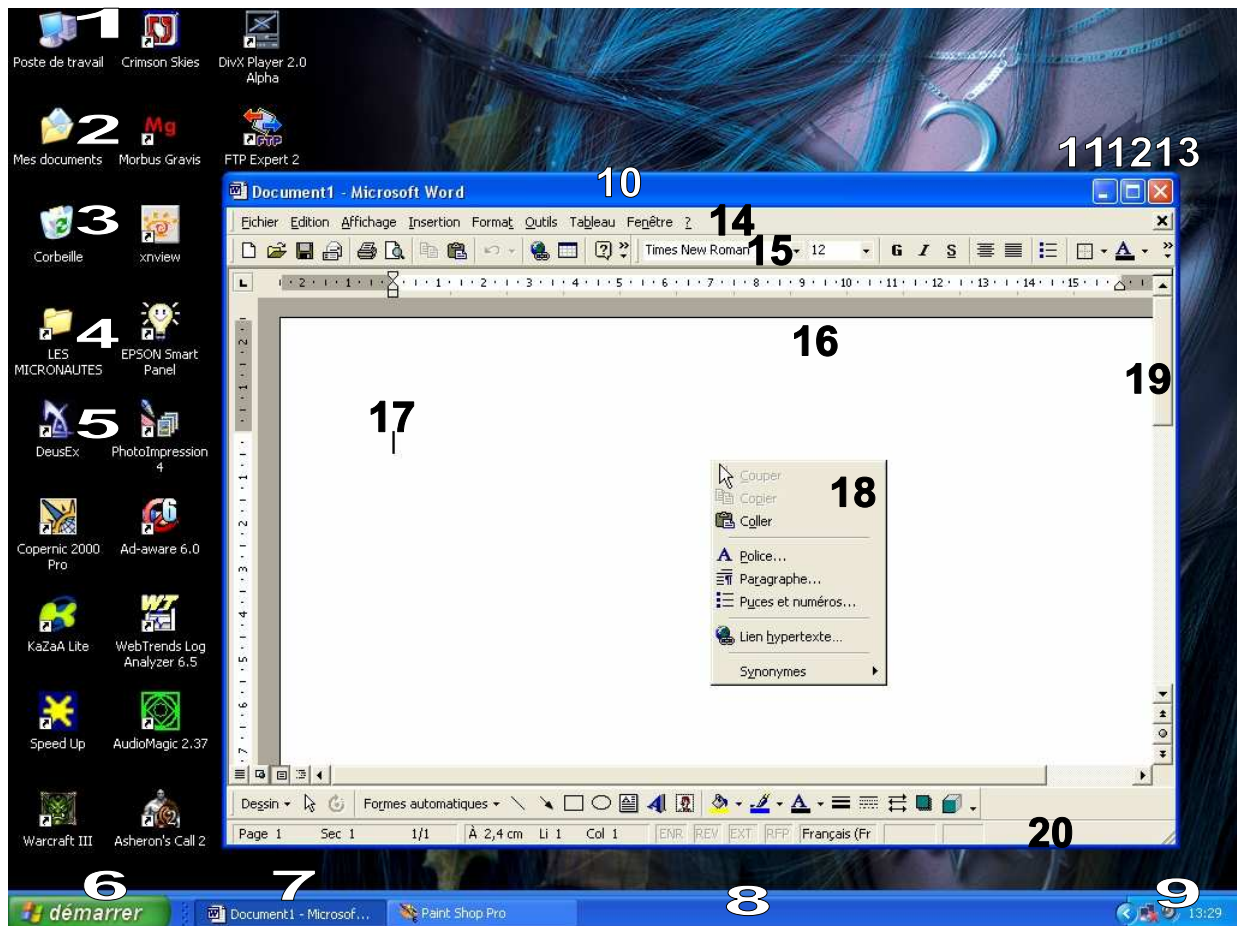
LES POINTEURS

Sélection normale	
Aide à la sélection	
Traitement en arrière-plan en cours	
Occupé	
Précision de la sélection	
Sélection de texte	
Écriture manuscrite	
Non disponible	
Redimensionnement vertical	
Redimensionnement horizontal	
Redimensionnement diagonal 1	
Redimensionnement diagonal 2	
Déplacer	
Autre sélection	
Sélection de lien	

LE POIDS DES ...

- 1 - Octet : La plus petite valeur, contient 8 bits (bit = 1 ou 0). Hé oui ! C'est aussi simple que ça !
- 2 - Kilo octets : **Ko** = 1000 octets. Documents. Une page d'écriture = environ 10 Ko.
- 3 - Méga octets : **Mo** = 1000 Kilo octets. Grandes photos ou programmes. Avec une connexion Internet bas débit il faut environ 4 à 5 minutes pour télécharger 1 Mo (en conditions favorables)
Disquette = 1,44 Mo. CD Rom = 650 ou 700 Mo
- 4 - Giga octets : **Go** = 1000 Mégas octets. Disques durs.
- 5 - Tera octets : **To** = 1000 Giga octets. Soit 1.000.000.000.000 octets. Mille milliards d'octets !!!

(Valeurs approximatives - Réel remplacez 1000 par 1024)

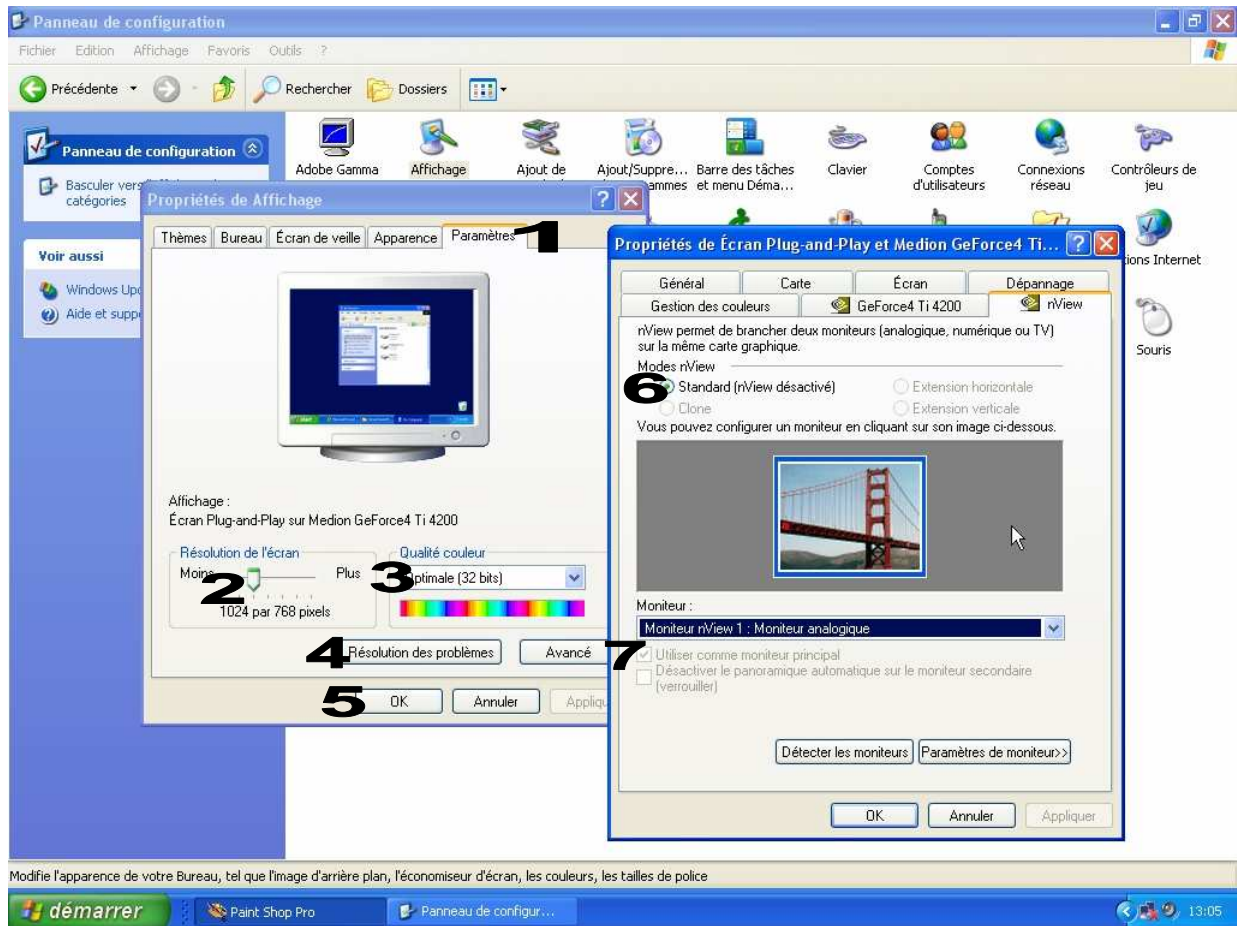


LE BUREAU

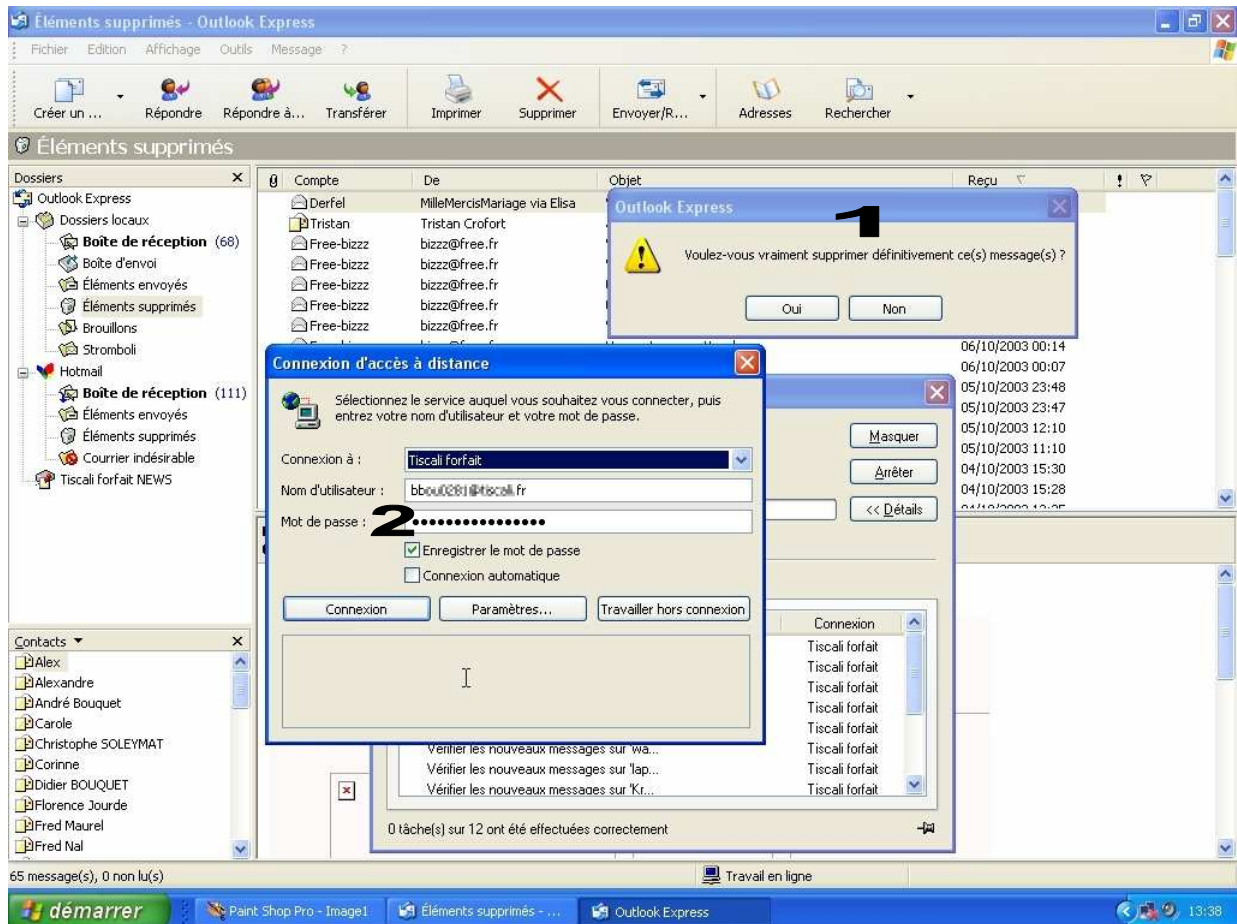
- 1 - Poste de travail (accès à l'ordinateur)
- 2 - Dossier "Mes documents "
- 3 - Corbeille (Pensez à la vider de temps en temps)
- 4 - Raccourci vers un dossier
- 5 - Raccourci vers un programme
- 6 - Bouton "Démarrer" (accès aux programmes, fermeture du micro, ...)
- 7 - Indication des fenêtres actives
- 8 - Barre des tâches
- 9 - Zone de notification (horloge, volume, connexion Internet, ...)

FENETRE

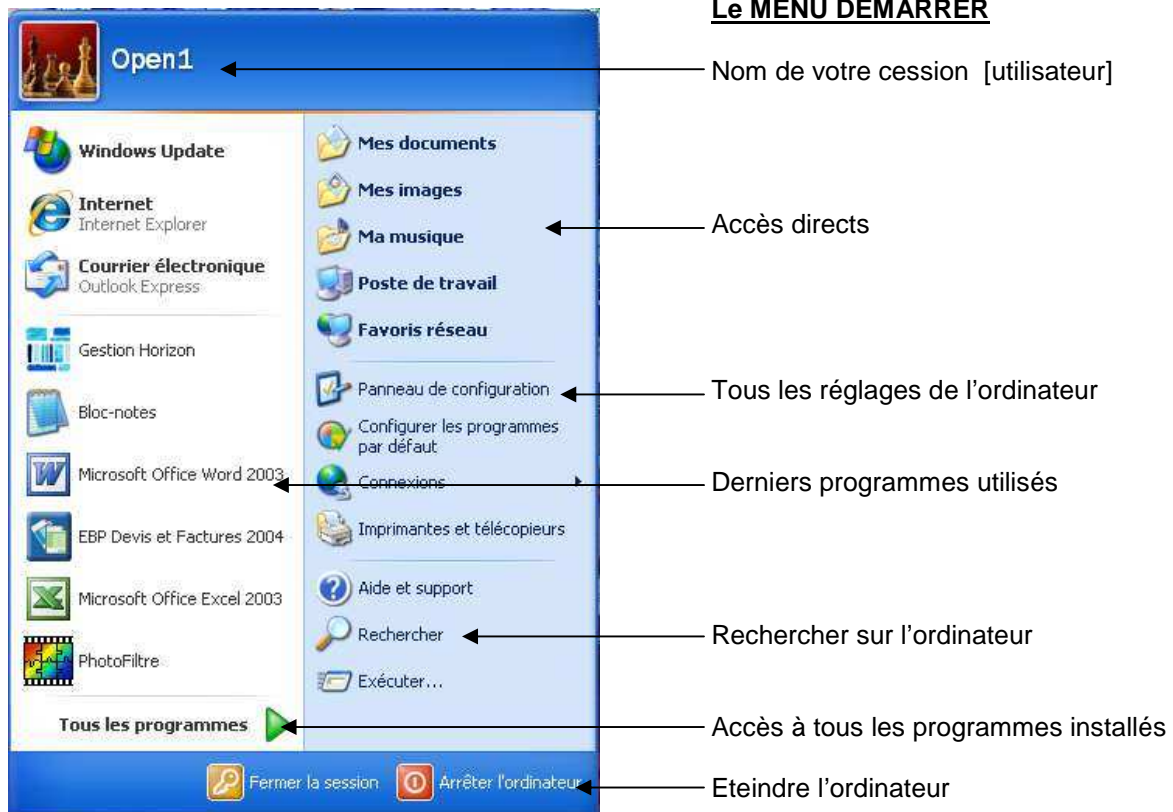
- 10 - Barre de titre
- 11 - Bouton "Réduire" (mise en icône sur la Barre des tâches)
- 12 - Bouton "Agrandir / rétrécir"
- 13 - Bouton "fermer"
- 14 - Barre de menu
- 15 - Barre d'outils
- 16 - Fenêtre de travail
- 17 - Curseur d'écriture
- 18 - Menu contextuel (ouvert par clique droit, donne des options propre à l'objet cliqué)
- 19 - Barre de navigation (ascenseur horizontal ou vertical)
- 20 - Barre d'état



- 1 - Onglets
- 2 - Réglage par curseur
- 3 - Menu déroulant (cliquer sur la petite flèche bleu à droite)
- 4 - Bouton de lien
- 5 - Bouton d'action
- 6 - Bouton d'options (Rond, un seul choix possible par groupe)
- 7 - Case à cocher (Carrée, individuelle)



- 1 - Message d'alerte (Triangle jaune et point d'exclamation = Attention. Cercle rouge et X = Erreur, Danger)
- 2 - Zone de saisie de texte



PANNEAU DE CONFIGURATION



- 1 - **Affichage** : Pour changer l'image du bureau ou l'écran de veille.
- 2 - **Suppression des programmes** : Supprimer tout programme installé.
- 3 - **Clavier** : Régler votre clavier (délai et fréquence de répétition des touches)
- 4 - **Comptes d'utilisateur** : Créer ou supprimer une session, mettre un mot de passe
- 5 - **Date et heure** : Régler la date et l'heure de votre PC.
- 6 - **Imprimantes et télécopieurs** : Voir les imprimantes installées et les configurer.
- 7 - **Mises à jour automatiques** : Automatique ou semi-automatique ...
- 8 - **Options des dossiers** : Faire apparaître les fichiers cachés, les extensions, ...
- 9 - **Options Internet** : Les réglages d'Internet Explorer.
- 10 - **Son** : Tester et régler vos haut-parleurs et votre microphone.
- 11 - **Souris** : régler à votre main la vitesse du double-clic ou de déplacement, ...
- 12 - **Système** : Des informations sur votre PC.